

ADVANCE LIGHTNESS<sup>3</sup>

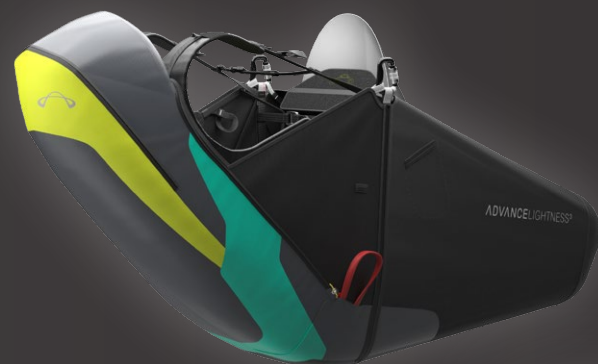
Présentation du produit

# LIGHTNESS 3 – Ready to Transit

Au moment de son lancement en 2010 la série LIGHTNESS sans planche a établi les standards de la catégorie des sellettes XC légères. 2014 vit l'avènement de la LIGHTNESS 2 avec sa protection en mousse et son compartiment pour le secours. Ainsi, principalement grâce à son confort incomparable, tous ces pilotes qui avaient jusqu'ici fait la chasse aux kilomètres dans de lourdes sellettes couchées furent immédiatement conquis.

La nouvelle LIGHTNESS 3 offre désormais un confort complet à la fois en vol et au sol, et il y a encore plus de protection. Le nouveau choix entre un speedbag standard ou léger permet un plus large éventail d'utilisations ; il existe aussi en option un saute-vent qui élève significativement le niveau de confort sur les vols longue distance.

Nous avons rassemblé toute les informations utiles sur les nouvelles idées, les nouvelles caractéristiques ou les nouveaux détails dans les pages qui suivent. Mais, comme d'habitude, le mieux est que tu l'essaies toi-même.



### Un confort tous azimuts

Le nouveau design de la suspension et de la géométrie de la sangle pectorale place la LIGHTNESS 3 dans une classe à part grâce à l'excellence de son confort en vol -spécialement en vol accéléré – et à sa grande stabilité. La coque de l'assise épouse parfaitement le corps de chaque pilote et le protège quand cela est nécessaire. Le maniement de la sellette au sol, par exemple pour le réglage du speedbag, est particulièrement aisé.

### Un système modulaire

Les nouvelles options et les choix possibles de configurations rendent cette troisième génération de LIGHTNESS plus modulaire et flexible que jamais auparavant. Si l'on prend en considération le seul poids de l'équipement, les options possibles de la taille S (de 2.75 kg à 3.37 kg) ouvrent à une large éventail d'utilisations – par exemple une expédition bivouac de plusieurs jours ou peut-être un nouveau record de vol de distance.

### Des détails utiles

La LIGHTNESS 3 propose tout un ensemble de détails qui ont leur importance, dont la protection dorsale SAS-TEC, une poche dorsale de grande capacité, une fixation pour système de boisson, une suspension optionnelle d'accès au speedbag, une ouverture pour le tube urinal, un câble d'accès du cockpit à la batterie additionnelle, une boucle du cockpit à clipper sur la ventrale et des boules de réglage faciles à déplacer pour ajuster la longueur du speedbag.

confortable

adaptable

raffiné

# L'éventail de poids de la LIGHTNESS 3



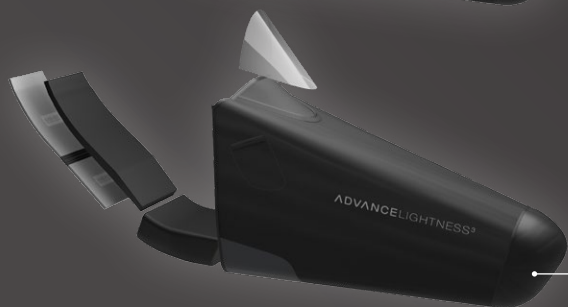
- LIGHTNESS 3
- avec speedbag léger
- sans protection dorsale SAS-TEC

à partir de 2.75 kg



- LIGHTNESS 3
- avec speedbag standard

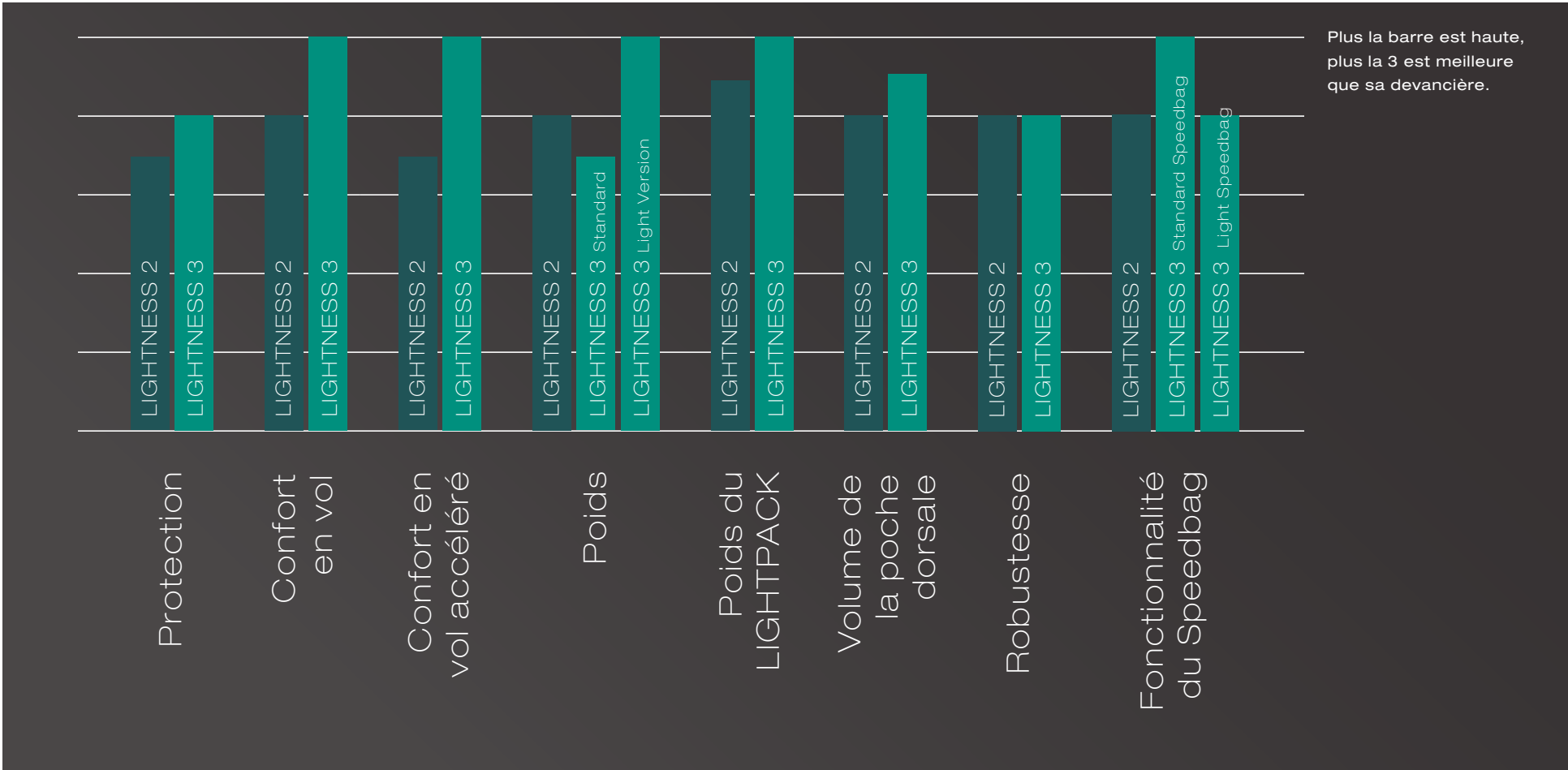
à partir de 3.25 kg



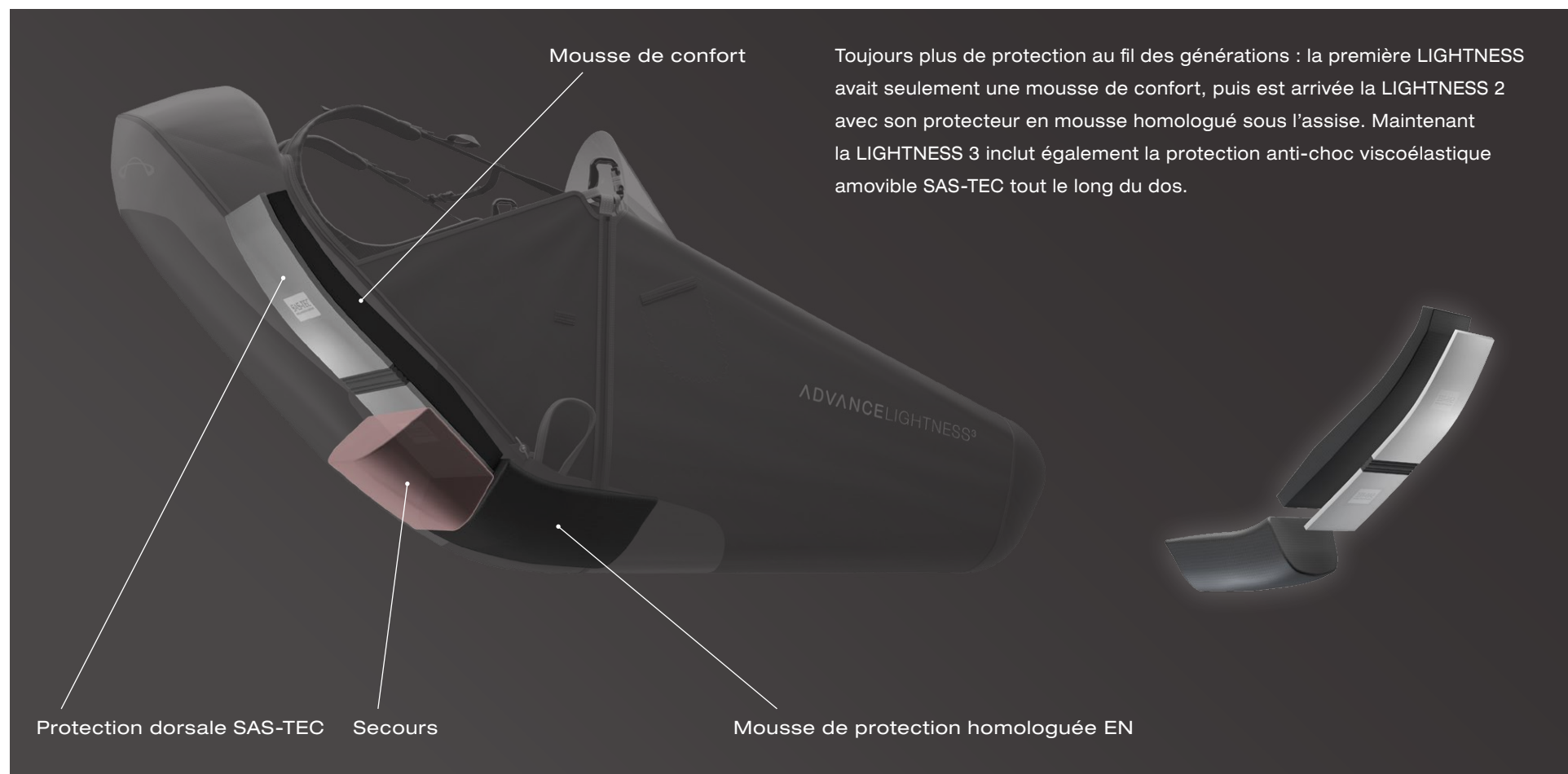
- LIGHTNESS 3
- avec speedbag standard
- saute-vent en option

à partir de 3.37 kg

# Comparée à la LIGHTNESS 2

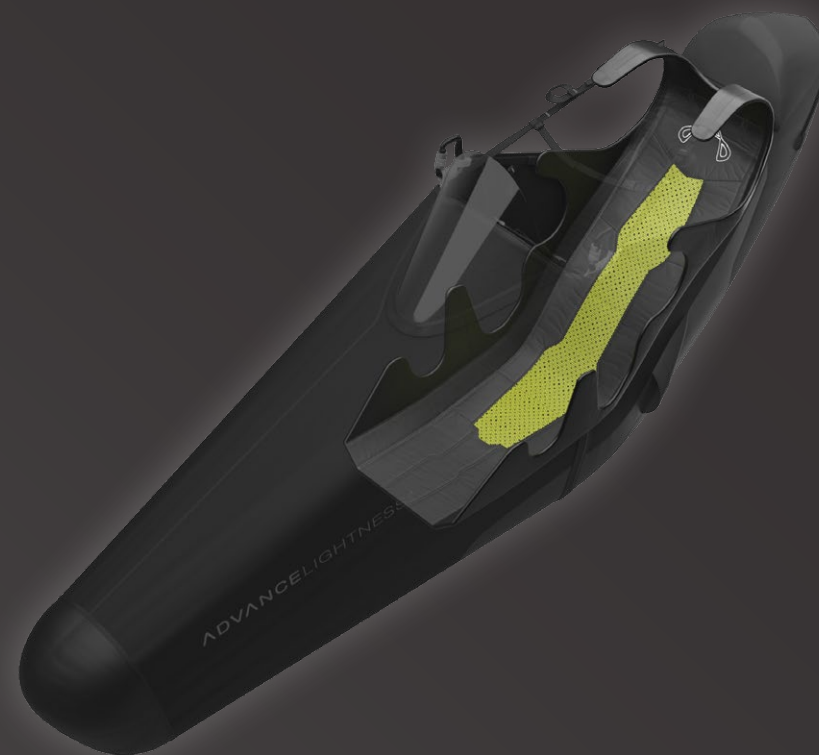


# Protecteur et protection dorsale SAS-TEC




# Encore plus de confort

Parmi les sellettes légères sans planche de XC la LIGHTNESS 2 était une référence en termes de confort. La LIGHTNESS 3 fait encore mieux. Grâce à une nouvelle conception de la suspension et de la géométrie de la sangle pectorale, la troisième génération de LIGHTNESS offre un équilibre parfait entre l'amortissement de la sellette et le ressenti de l'aile. Sa stabilité est sans pareille. Le pilote se sent en sécurité dans sa coquille d'assise, désormais particulièrement en vol accéléré. Les méthodes modernes de conception 3D appliquées également au développement des sellettes confèrent à la LIGHTNESS 3 une parfaite adaptation au torse du pilote.



# Un choix de tailles de speedbag

Three black speedbags of different sizes are shown vertically. The top one is labeled 'S', the middle one 'M', and the bottom one 'L'. Each bag has 'ADVANCE LIGHTNESS 3' printed on it. A vertical dashed line separates the bags from the text on the right.

Le réglage correct de la longueur du speedbag est une exigence fondamentale pour le confort en vol et pour la silhouette parfaitement fluide de la LIGHTNESS 3. L'utilisation de tissus flexibles fait que la taille de speedbag proposée, correspondant à celle de la sellette, va convenir à la plupart des pilotes. Pour les morphologies particulières (par ex. des jambes plus longues ou plus courtes) une taille différente de speedbag (S, M, L) pourrait mieux fonctionner avec la sellette. Si l'on choisit une taille différente de speedbag, il conviendra d'utiliser les propres longueurs de suspentes correspondantes.

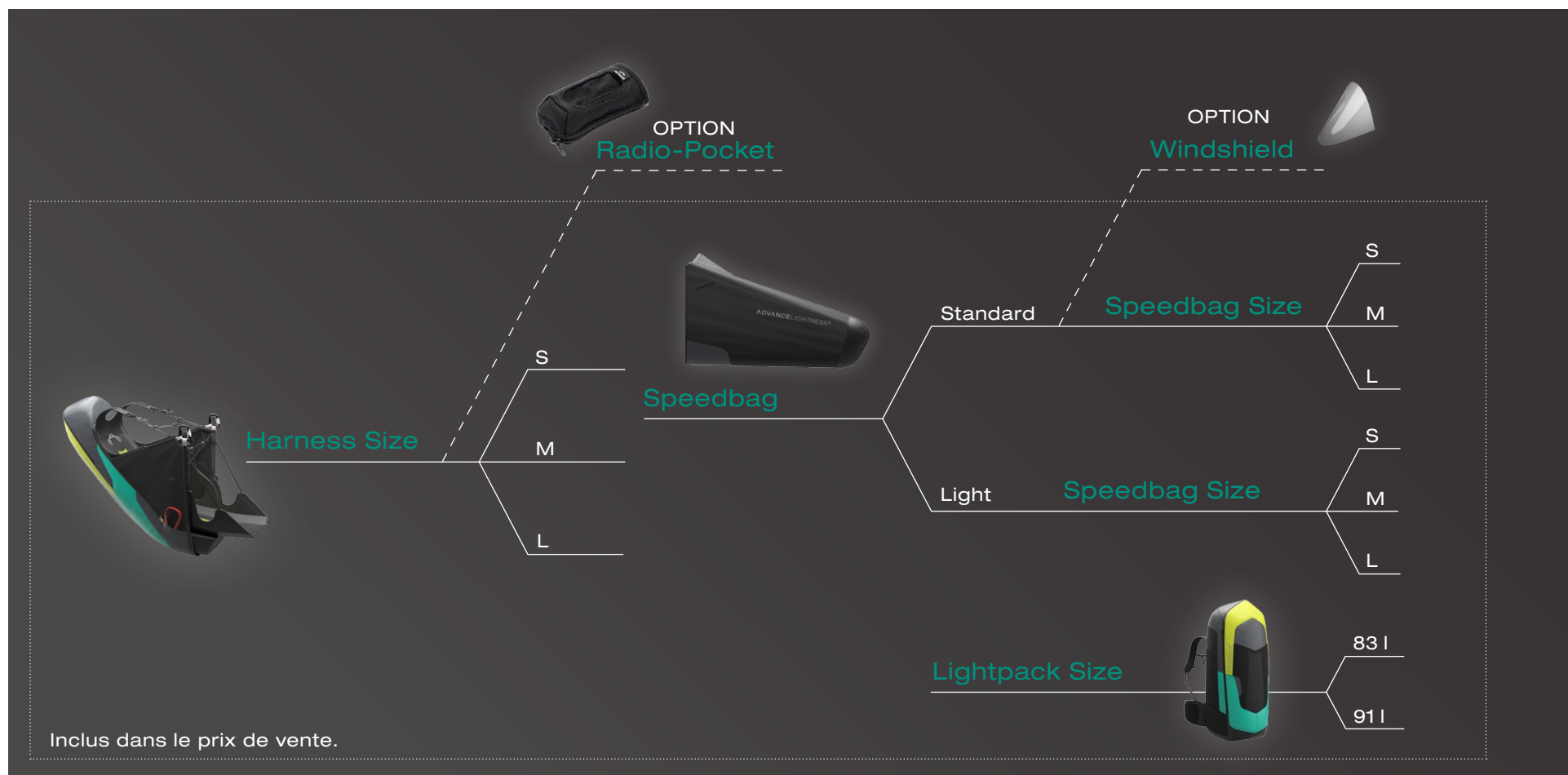
A chaque catégorie de taille du pilote (165 cm–172 cm et 178 cm–183 cm) et de longueur de jambes, ADVANCE recommande que tu essaies les différentes tailles de speedbag possibles.



# Liaison sécurisée : Easy Connect

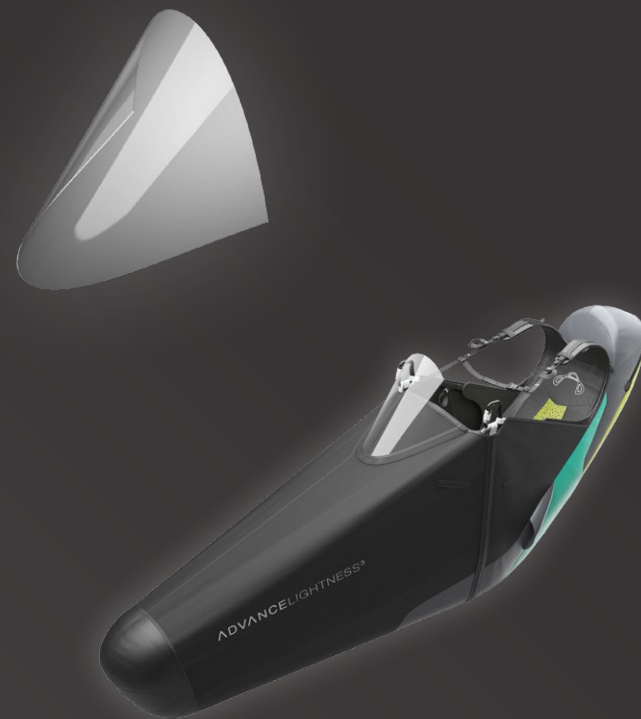


# Possibilités de configurations & Options



# Utilisation du saute-vent en option

Le saute-vent optionnel réduit l'effet « windchill » sur le pilote et lutte efficacement contre un refroidissement indésirable de son corps. En vol de transition il réduit aussi le niveau continu de bruit du vent, surtout en vol accéléré. Ce déflecteur réduit donc de façon significative la fatigue du pilote due à ce bruit persistant lors des très longs vols de distance. Il peut se fixer très facilement au speedbag standard et peut s'enlever tout aussi facilement après le vol.



# LIGHTPACK 3

La LIGHTNESS 3 est livrée avec un LIGHTPACK 3, qui est proposé en deux tailles (83 et 91 litres), et qui est 100 gr plus léger que le LIGHTPACK 2. Tu peux choisir la taille que tu souhaites. Le LIGHTPACK 3 peut contenir une parapente de taille normale, la LIGHTNESS 3 plus un secours, un casque et un vêtement. Avec un poids de 740 gr, ses bretelles ergonomiques et son dos rembourré en mesh, le LIGHTPACK 3 se conforme à la règle du principe : poids minimal pour un confort maximal. La combinaison Standard pour la LIGHTNESS 3 est un LIGHTPACK 3/83 litres pour les tailles de sellettes S et M, et la version de 91 litres pour la taille L.



# COMPRESSBAG



La LIGHTNESS 3 est livrée avec un COMPRESSBAG. Il remplace le sac interne de parapente habituel et permet d'avoir un sac de portage compact offrant davantage d'espace de rangement. Il correspond exactement aux dimensions du LIGHT-PACK 3 et améliore ainsi le confort de portage du sac.

# Le colis de livraison standard comprend

- Le protecteur en mousse sous l'assise
- La protection dorsale SAS-TEC
- La mousse de confort
- Le speedbag standard ou le speedbag léger
- L'accélérateur souple
- Les manchons en Neoprene sur les sangles des jambes
- 2 mousquetons Edelrid Alias en Alu
- Des poulies d'accélérateur Ronstan à roulements à billes
- La connection en V pour le secours et la poignée du secours
- LIGHTPACK 3
- COMPRESSBAG

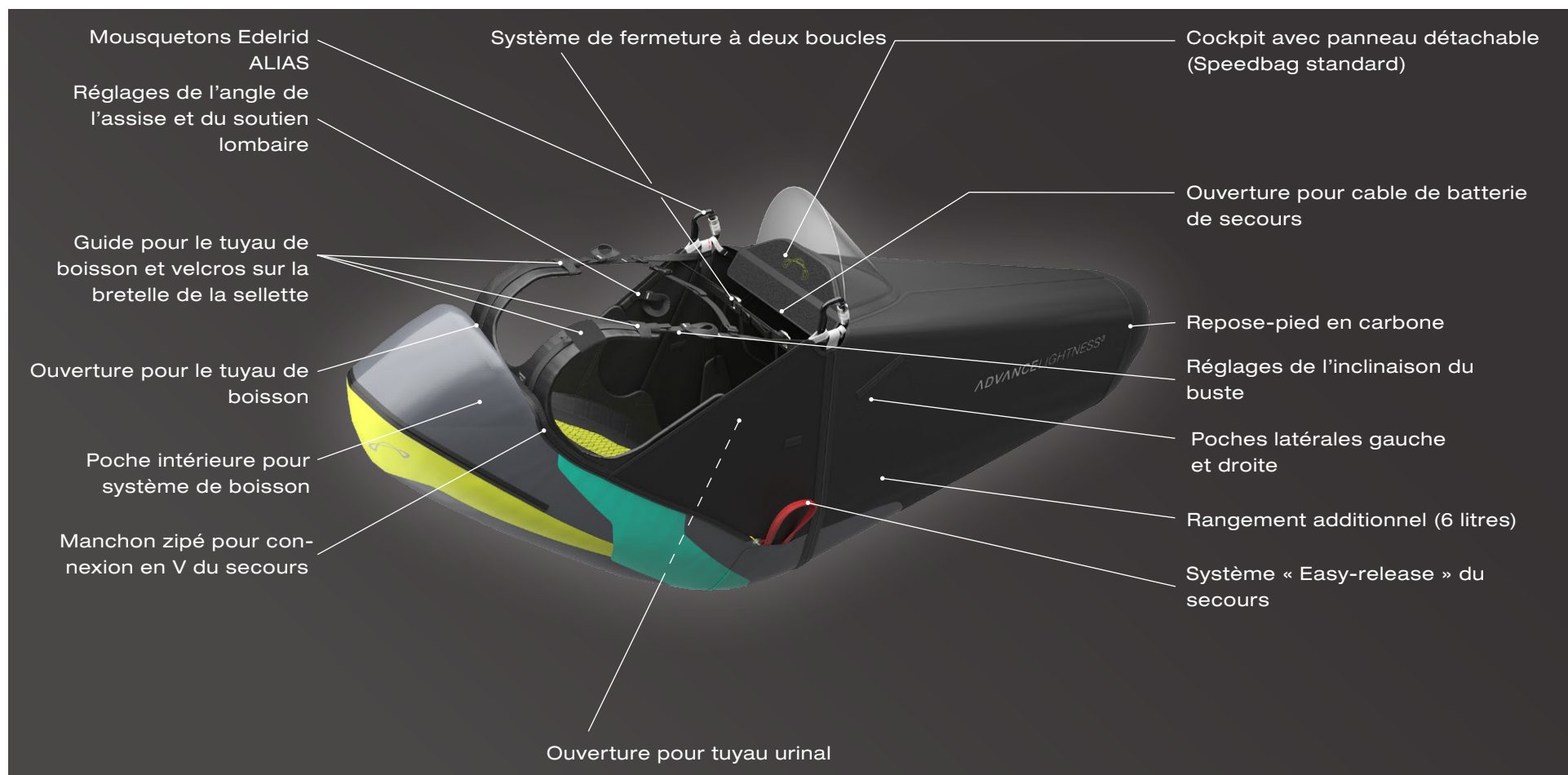
## En option (disponible séparément)

- Le saute-vent (compatible avec le speedbag Standard)
- Poche radio à monter sur la bretelle





# Caractéristiques techniques de la sellette

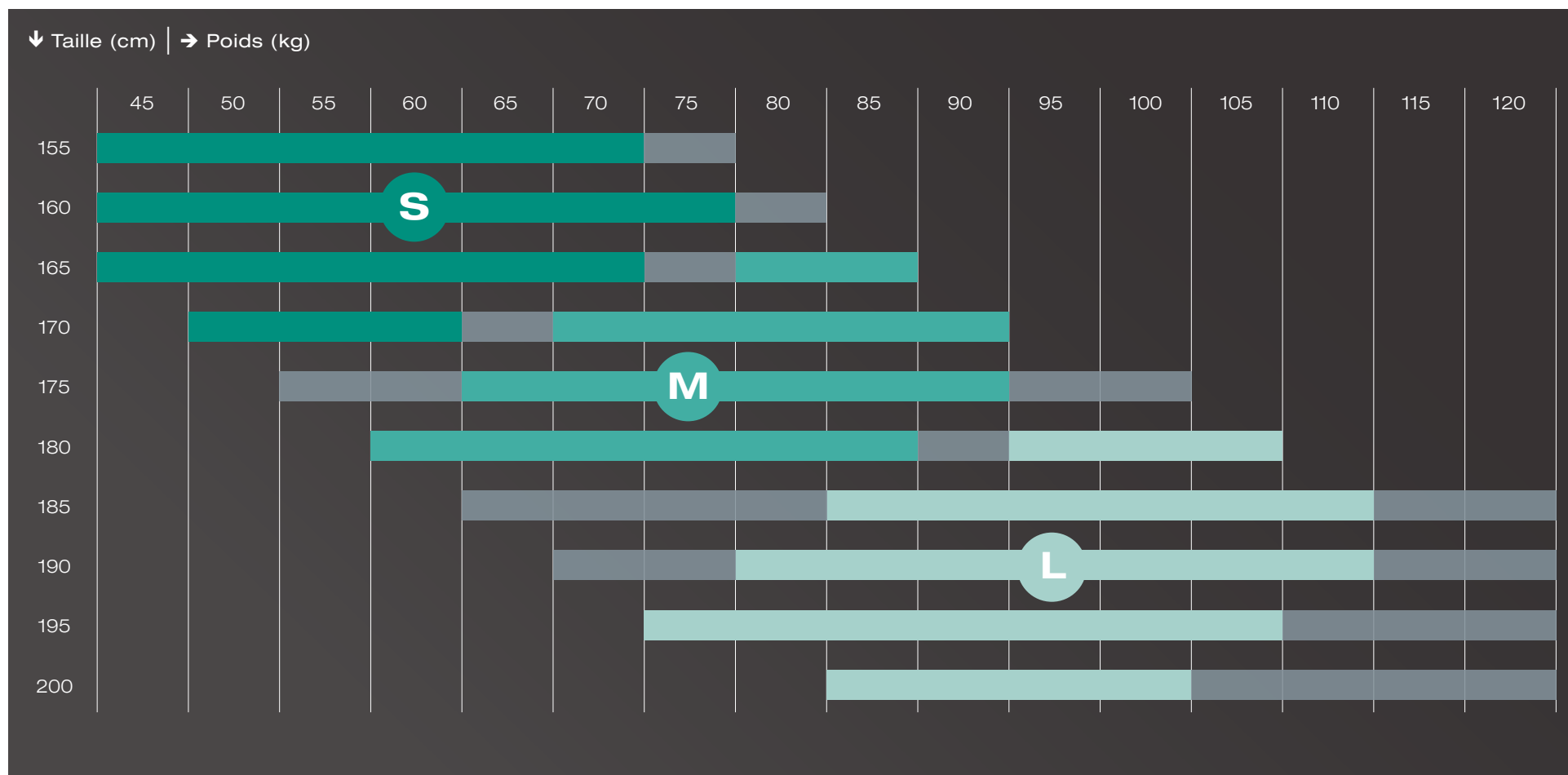


# Caractéristiques techniques du LIGHTPACK 3





# Choix de la taille



# Données techniques

<b>LIGHTNESS 3</b>		<b>S</b>	<b>M</b>	<b>L</b>
<b>Taille du pilote</b>	cm	155 – 172	165 – 183	178 – 200
<b>Largeur de la planche <sup>1</sup></b>	cm	N. A. <sup>1</sup>	N. A. <sup>1</sup>	N. A. <sup>1</sup>
<b>Hauteur du mousqueton <sup>1</sup></b>	cm	N. A. <sup>1</sup>	N. A. <sup>1</sup>	N. A. <sup>1</sup>
<b>Largeur de la sangle de poitrine</b>	cm	40–48	40–48	40–48
<b>Poids de la sellette standard <sup>2</sup></b>	kg	3.25	3.50	3.58
<b>Poids de la sellette version légère <sup>3</sup></b>	kg	2.75	2.90	3.15
<b>Poids du saute-vent optionnel <sup>4</sup></b>	g	120	120	120
<b>Homologation – sellette avec protecteur</b>			EN 1651 & LTF 91/09, 120 kg	
<b>Couleur</b>			Spectra Green/Fusion Yellow	
<b>LIGHTPACK 3</b>	l	83	83	91

<sup>1</sup> dépend de la largeur du corps du pilote (pas de planche)

<sup>2</sup> avec speedbag standard et protection dorsale SAS-TEC

<sup>3</sup> avec speedbag, sans protection dorsale SAS-TEC

<sup>4</sup> compatible seulement avec le speedbag standard

# FAQ

## **Les différentes tailles de speedbag sont-elles interchangeables avec les différentes tailles de sellettes ?**

Oui. Toutes les tailles de LIGHTNESS 3 peuvent s'adapter à toutes les tailles de speedbag.

## **Est-ce que les speedbags sont interchangeables avec les autres sellettes ADVANCE ?**

Non, seulement à l'intérieur des séries du même modèle. Ainsi, une LIGHTNESS 3 ne peut pas s'adapter à un speedbag de LIGHTNESS 2 ou d'IMPRESS par exemple, à cause des différences d'épaisseur de protecteur et des dimensions différentes de sellettes.

## **Est-ce que le saute-vent optionnel peut également se fixer sur le speedbag léger ?**

Non. Pour des raisons de poids le saute-vent en option est uniquement destiné au speedbag standard.

## **Pourquoi le speedbag léger n'a pas un panneau de cockpit détachable ?**

Le cockpit du speedbag léger a un panneau cousu. La priorité accordée au gain de poids exclut le poids supplémentaire du détachable. Mais un support de cockpit peut s'adapter au speedbag léger, et peut s'obtenir à part.

## **Est-ce qu'on peut ranger tous types d'ailes dans le COMPRESSBAG ?**

Globalement, oui, mais sans doute pas les deux lignes avec des joncs très longs en bord d'attaque et sur les C.

## **A quoi sert le coussin gonflable derrière le cou ?**

La LIGHTNESS 3 a un coussin de cou gonflable, comme la LIGHTNESS 2. Il sert à réduire la région de dépression derrière la tête du pilote ainsi que la traînée de son corps. De plus il améliore l'allure de la silhouette de la sellette. Pendant le vol, ce coussin gonflable de la LIGHTNESS 3 se remplit automatiquement grâce à une entrée d'air sur le côté de la sellette. Ce système autogonflable laisse au pilote une liberté totale de mouvement de la tête au sol – bien pratique pour tourner la tête durant un gonflage face voile.

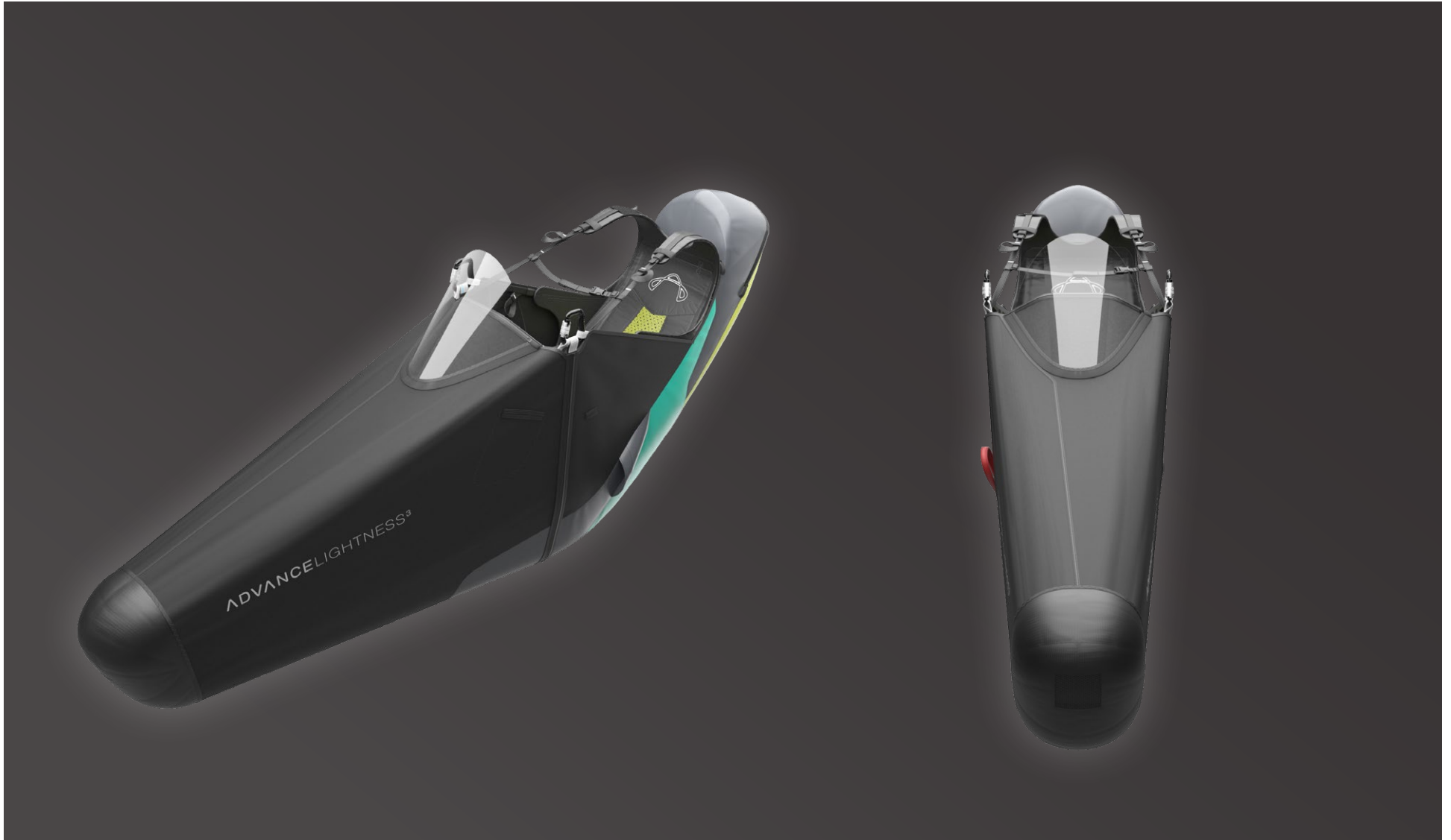
## **Quelle est la robustesse de la LIGHTNESS 3 ?**

La LIGHTNESS 3 est fabriquée en tissus léger. Ceux-ci font preuve de la robustesse maximum que l'on peut obtenir pour un tel poids, mais en termes de durée de vie, de résistance à l'abrasion et aux rayons UV ils ne peuvent prétendre atteindre les valeurs des tissus traditionnels. Notre conseil est donc : à traiter avec soin.

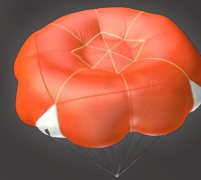
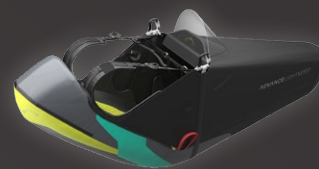
### **Pourquoi avoir inclus le LIGHTPACK 3 et le COMPRESSBAG dans l'achat d'une LIGHTNESS 3 ?**

La LIGHTNESS 3, le LIGHTPACK 3 et le COMPRESSBAG ont été conçus pour aller parfaitement ensemble, et former un ensemble compact. Le sac de portage a été dessiné autour de la sellette pour que l'équipement total occupe un volume minimal. Ainsi le poids du sac à dos repose tout contre le dos du porteur pendant la marche. La poche dorsale de la sellette est également conçue pour recevoir idéalement le LIGHTPACK 3. Cela laisse de l'espace interne, à côté du LIGHTPACK 3, pour d'autres objets importants comme les vêtements, les vivres, les bâtons télescopiques, etc. pendant le vol.

Tu peux profiter de tout le potentiel et de toute l'efficacité de cette combinaison de trois éléments (LIGHTNESS 3, LIGHTPACK 3 et COMPRESSBAG) seulement si tu les utilises ensemble. Comparée à une sellette réversible (sellette et sac tout-en-un) la trilogie de la LIGHTNESS t'offre une flexibilité beaucoup plus grande.



# Perfect Combo



- XI .....from 3.40 kg
- LIGHTNESS 3. ....from 2.75 kg
- LIGHTPACK 3. ....from 0.74 kg
- SQR Light .....from 0.97 kg

Total from 7.86 kg

Ready to Transit

**ADVANCE** LIGHTNESS<sup>3</sup>